



Welcome/Bienvenidos

Letter from the Director/Carta Enviada por el Director

BY CECE PINHEIRO

QUIZ NITE 2015! Retraction, we are very sorry that in our last newsletter we got Daniel's name wrong, I am so sorry! Quiz Nites 2015 honored family is the very deserving Lizz and Daniel Hodgin! Lizz generously shared with us her story along with a PowerPoint presentation telling the real deal of what it is like to have an amazing son like Daniel, it was truly moving. Lizz and Daniel were surprised and honored when they were presented with a joint California State Senate/Assembly Resolution by California State Assemblyman Mark Stone.

SPIN is now 15 years young as an incorporated nonprofit, and fulfilling our mission by serving families of children with a variety of special needs is our gift to share. Throughout the years we have learned some critical lessons, a few of which I would like to share with you:

Lesson one: Every family is different, and there is no single right answer. Start where the family is, then provide members with the support, training and resources they need to create their individual family roadmap.

Lesson two: Collaborate and partner with those who share your passion and vision. You will have greater impact when you come together with others and speak with one voice.

Lesson three: When something works, share it with anyone who asks for it. This increases capacity within other organizations to reach communities that we may not be able to reach on our own.

Lesson four: Be an advocate and get to know your representatives in local, state and national government. They need to hear your ideas as you speak for those who may otherwise not be heard.

CONTINUES ON PAGE 2—

POR CECE PINHEIRO

QUIZ NITE 2015! Retracción, sentimos mucho que en nuestro último boletín nos equivocamos en el nombre de Daniel, lo siento mucho! La familia honorada en Quiz Nite 2015 fueron los merecedores Lizz y Daniel Hodgin! Lizz generosamente compartió con nosotros su historia junto con una presentación de PowerPoint contándonos la realidad de lo que es tener un increíble hijo como Daniel, fue realmente conmovedora. Lizz y Daniel se sorprendieron y sintieron honrados cuando se les presentó una Resolución en conjunto del Senado y Asamblea Estatal de California por el Asambleísta Estatal de California Mark Stone.

SPIN está cumpliendo 15 años como una organización sin fines de lucro, incorporada y cumplir nuestra misión de servir a las familias de niños con diversas necesidades especiales es nuestro regalo para compartir. A lo largo de los años hemos aprendido algunas lecciones críticas, algunas de las cuales me gustaría compartir con ustedes:

Lección uno: Cada familia es diferente, y no existe una sola respuesta correcta. Inicie donde la familia se encuentre, después ofrezca a los miembros el apoyo, capacitación y recursos necesarios para crear su ruta individual familiar.

Lección dos: Colaborar y asociarse con aquellos que comparten su pasión y visión. Usted tendrá un mayor impacto cuando se junta con otros y hablan con una sola voz.

Lección tres: Cuando algo funciona, compartir con cualquier persona que lo solicite. Esto aumenta la capacidad dentro de otras organizaciones para llegar a comunidades que tal vez no podamos tener acceso por nuestra cuenta.

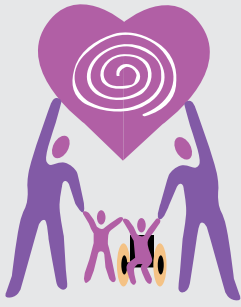
CONTINUA EN LA PAGINA 2—



...Nurturing
Special Kids'
Potential



...Nutriendo
el Potencial de
Niños Especiales



Special Parents Information Network

SPIN is a nonprofit organization dedicated to providing support, information and training to the families and guardians of children with special needs.

Red de Información para Padres Especiales SPIN es una organización sin fin de lucro dedicada a proveer apoyo, información y entrenamiento para las familias y tutores de niños con necesidades especiales.

BOARD OF DIRECTORS/ MESA DIRECTIVA

Vince Bianco
Gary Krejsa
Ken Kulpa
Brenda Mee
Dee Teutschel
Tami Woods

STAFF/PERSONAL

So. Santa Cruz County:

Cece Pinheiro, *Executive Director*
Elizabeth Chavez, *Parent Support & Training Coordinator*

No. Santa Cruz County:

Sonia Plageman, *Parent support & Training Coordinator*
Nancy Winans, *Mentor Parent Coordinator*

San Benito County:

Ricardo Cornejo,
Parent Support & Training Coordinator

Letter from the Director

Continued from page 2—

SPIN has come a long way in 15 years, but we need your help to continue growing for the benefit of all families with children with special needs. Please consider making a tax deductible donation to SPIN. You can go to our website to make a credit card donation or send a check made out to SPIN and mail to P.O. Box 2367 Santa Cruz, CA 95063 THANK YOU!

Continued—

Lección cuatro: Abogue y conozca a sus representantes en los gobiernos locales, estatales y nacionales. Necesitan escuchar sus ideas como usted habla para aquellos que de lo contrario no pueden ser escuchados.

SPIN ha recorrido un largo camino en 15 años, pero necesitamos su ayuda para seguir creciendo en beneficio de todas las familias con niños con necesidades especiales. Por favor considere hacer una donación deducible de impuestos para SPIN. Usted puede ir a nuestro sitio web para realizar una donación con tarjeta de crédito o enviar un cheque a nombre de SPIN y enviarlo por correo al P.O. Box 2367 Santa Cruz, CA 95063 GRACIAS!

Save the Date



Aparte el Dia

Pajaro Valley Conference

Conferencia Del Valle Del Pajaro

For Spanish Speaking families of children with special needs
Para Familias de Niños con Necesidades Especiales

Saturday, January 30, 2016
Sábado, 30 de enero del 2016

8:00 am-1:00pm

Watsonville High School
250 E Beach St., Watsonville, CA 95076

This conference is designed for Spanish speaking families with children with disabilities. Bilingual professionals are also welcome to attend. Educational workshops and a community resource fair will be offered. Continental breakfast will be provided.

Esta es una conferencia en español diseñada para familias de niños con discapacidades. Profesionales también son bienvenidos. Se ofrecerán talleres educativos y una feria de recursos comunitarios. Se proveerá desayuno continental.

No Childcare will be provided
No habrá cuidado de niños

For more information or to collaborate with the conference please contact
Para más información o si quiere ser un colaborador en esta conferencia llame a
Elizabeth Chavez (831) 722-2800 • email/correo electrónico : echavez@spinsc.org

Welcome New Board Members/ Bienvenidos Miembros nuevos de la Mesa Directiva

SPIN welcomes two new board members, bringing their skills, knowledge, and dedication to the special needs community:

I am very honored to be a part of the SPIN board. I came to SPIN because my step son has a cognitive learning disability and my son is in Special Ed. We have found SPIN to be a very helpful resource and a great support system for us as parents. I joined the board to be a part of working with wonderful giving people who seek to help others in need. Thank you SPIN!

Me siento muy honrada de ser parte de la mesa directiva de SPIN. Vine a SPIN porque mi hijastro tiene una discapacidad de aprendizaje cognitiva y mi hijo está en Educación Especial. Hemos encontrado que SPIN es un recurso muy útil y un gran sistema de apoyo para nosotros como padres. Me uní a la mesa directiva para trabajar junto a gente maravilloso que trata de ayudar a otros en necesidad. Gracias SPIN!



Tami Woods

As a former educator in the field of special education, for 18 years Brenda fought for students & parents to receive the most benefits possible within the public educational system. Her heart is in love with the efforts of SPIN. Having an information network that supports and empowers can be comforting and beneficial on many levels. Brenda is proud supporter and friend of SPIN.

Como un ex educador en el campo de la educación especial, durante 18 años Brenda luchó para que los estudiantes y los padres pudieran obtener los mayores beneficios posibles dentro del sistema de la educación pública. Su corazón está enamorado con los esfuerzos de SPIN. Tener una red de información que apoya y capacita puede ser reconfortante y beneficioso en muchos niveles. Brenda es un orgulloso partidario y amigo de SPIN.



Brenda Mee

WEBSITE ANNOUNCEMENT



Please remember to check out the SPIN website: **¡Recuerde visitar el sitio Web de SPIN:**

www.spin.org

for the latest on activities, events, support groups, and more! **para lo último en actividades, talleres, grupos de apoyo, y más!**

Also joining the SPIN board is Vince Bianco. Read more about Vince Bianco in our next newsletter. —



announcements/ anuncios

*Alone we can
do so little.*

*Together we can
do so much.*

HELEN KELLER



*Solos podemos
hacer poco.*

*Juntos podemos
hacer mucho.*

HELEN KELLER

Costanoa Commons:

A new resource for adults with Developmental disabilities and their families

BY: HEIDI CARTAN

Parents who have a child with any type of developmental disability know how challenging life can be. As our children get older and naturally seek additional independence, we also come to a fuller understanding of the importance of supporting them in a situation that will outlive us. For parents, the prospect of finding a living situation that our adult children embrace, and that can offer them the level of support they need, is not easy. Many barriers exist to making affordable, life long housing a reality for our children. Costanoa Commons is one approach to meeting this challenge.

Our vision is to create accessible and affordable housing for our adult children with developmental disabilities, and others, where they can live without fear of their home being sold, or their rent raised beyond their means, for as long as they like. Ten Bay Area families have come together to form Coastal Haven Families, LLC, and have purchased a 6.75 acre property in Santa Cruz, CA, for this purpose. CHF plans to build housing for approximately 18 adults with developmental disabilities. Residents will rent their units from the LLC, at an affordable rent, and enjoy a neighborhood with excellent access to downtown Santa Cruz only ¾ mile away.

CHF is also partnering with Costanoa Commons, Inc., a non-profit organization, to operate a neighboring organic farm. The farm will offer people with and without disabilities from the local area the opportunity to participate in all aspects of a community farm. Vocational training and employment, social gatherings, and other farm-based enterprises are planned. A barn/community center will provide needed farm infrastructure as well as an accessible event space. The farm plan includes specialty row crops, a small orchard, a wheelchair accessible aquaponics greenhouse for year round production, and small farm animals. Costanoa Commons' emphasis is on building relationships and providing people with disabilities another opportunity to contribute value to their community, including through enhanced local food production and stewardship of increasingly rare urban agricultural land and riparian habitat.

Implementing universal design features, the built environment will enable access and visitability by those with physical or mobility impairments. Person-centered planning will work to ensure residents who are clients of the regional center will have the opportunity to access all available resources within the wider community.

At Costanoa Commons, we believe that meaningful volunteer, employment, and social opportunities for people with disabilities, just like for everyone else, are what matter. We believe relationships, more than anything else, will allow people with disabilities to thrive and to have fulfilling lives that are also safe and enjoyable. Central to this vision is a commitment to nurture the many various elements that contribute to making any place a good place to live. We intend to grow for life.

For more info contact Heidi Cartan, hcartan@costanoacommons.org and please go to the website! <http://costanoacommons.org/>

NEW Groups! If you would like help to start a new parent support group for a specific disability, contact Nancy Winans at 423-7713 or nwinans@spinc.org to discuss how SPIN can help you get a group going.

Nuevos grupos! Si usted quisiera ayudar a iniciar un nuevo grupo de apoyo de padres para una discapacidad específica, póngase en contacto con Elizabeth Chavez al 722-2800 o echavez@spinc.org para discutir cómo SPIN puede ayudarle a empezar un grupo.

Costanoa Commons:

Un nuevo recurso para los adultos con discapacidades de desarrollo y sus familias

POR: HEIDI CARTAN

Los padres que tienen un niño con cualquier tipo de discapacidad del desarrollo saben lo difícil que puede ser la vida. Al paso que nuestros hijos crecen y naturalmente busca independencia adicional, también podemos llegar a una comprensión más cabal de la importancia de apoyarlos en una situación que nos va a sobrevivir a nosotros. Para los padres, la posibilidad de encontrar una situación de vivienda que nuestros hijos adultos puedan adoptar, y que les puede ofrecer el nivel de apoyo que necesitan, no es fácil. Existen muchas barreras para hacer una realidad el que existan viviendas de bajo costo y que dure una larga vida para nuestros hijos. Costanoa Commons es un enfoque para hacer frente a este desafío.

Nuestra visión es crear vivienda asequible y accesible para nuestros hijos adultos con discapacidades de desarrollo, y otros, donde puedan vivir sin temor a que sus hogares sean vendidos o les suban el alquiler a una cantidad que no puedan pagar, por el tiempo que ellos deseen. Diez familias del área de la bahía se han reunido para formar Coastal Haven Families, LLC, y han adquirido una propiedad de 6.75 acres en Santa Cruz, CA, para este propósito. CHF planea construir viviendas para aproximadamente 18 adultos con discapacidades de desarrollo. Residentes podrán alquilar sus unidades de la LLC, con un alquiler asequible, y disfrutar de un vecindario con excelente acceso al centro de la ciudad de Santa Cruz sólo 3/4 de milla de distancia.

CHF También se está asociando con Costanoa Commons, Inc., una organización sin fines de lucro, con el fin de operar una granja vecina orgánica. La comunidad ofrecerá a personas con y sin discapacidades del área local la oportunidad de participar en todos los aspectos de una granja comunal. Entrenamiento vocacional y de empleo, reuniones sociales y otras empresas agrícolas están previstos. Un granero/centro comunitario proporcionará la infraestructura agrícola necesaria, así como

un espacio de eventos accesible. El plan de la granja incluye la especialidad los cultivos en hilera, un pequeño huerto, un invernadero con acceso a las sillas de ruedas para la producción de todo el año, y pequeños animales de granja. El énfasis de Costanoa Commons es construir relaciones y proporcionar a la población con discapacidades otra oportunidad para aportar valor a su comunidad, incluyendo a través de la producción de alimentos locales mejorados y la administración de tierras agrícolas urbanas cada vez más raras y hábitat ribereño.

Implementación de elementos de diseño universal, el entorno construido permitirá el acceso y visibilidad por las personas con discapacidades físicas o de movilidad. Planificación centrada en la persona trabajara para asegurar que los residentes que son clientes del centro regional tengan la oportunidad de acceder a todos los recursos disponibles dentro de la comunidad en general.

En Costanoa Commons, creemos que un auténtico voluntario, empleo y oportunidades sociales para las personas con discapacidad, al igual que para todos los demás, es lo que importa. Creemos que las relaciones, más que cualquier otra cosa, permitirá a las personas con discapacidad prosperar y tener una vida satisfactoria que también sea segura y agradable. Algo central a esta visión es un compromiso para alimentar los diferentes elementos que contribuyen a hacer de cualquier lugar un buen lugar para vivir. Pretendemos crecer de por vida.

Para mas información contacte a Heidi Cartan
hcartan@costanoacommons.org
Y por favor viste su página web!
<http://costanoacommons.org/>

We Want You—Now! A Call for Board Members

Would you like to give back to the community? Would you like to help families of kids with special needs & help SPIN become a stronger organization? If you want to serve on a dynamic & dedicated Board of Directors, then SPIN would like to talk to you.

Please call Cece Pinheiro at 722-2800 for more details.



SPIN now has a Facebook page.

Please look us up "Special Parents Information Network" and LIKE our page to receive updates and announcements.

Quiz Nite



Special Parents Information Network (SPIN)

Invites you to the

16th Annual Quiz Nite Event

Saturday, March 12th 2016

5:00 -10:00pm

Holy Cross Parish Hall

170 High St., Santa Cruz, CA

Bring your smarts and competitive spirit for an evening of trivia, great food, a fabulous silent and live auction with Celebrity MC Lex VandenBerghe and help us honor this year's SPIN family!

Tickets are \$100.00 per person
(tables of 10 people) and include a buffet dinner,
by Master Chef Sunny Stickel, dessert and wine.

www.sunnyscatering.com

Reservations are Required.

For more information or to make reservations call Cece @ SPIN at:
831-722-2800



Donors/Donantes

Alladin Nursery
Ann & John Dizikes
Building For Generations
Calson Properties, Inc
Dan & Rebecca Haifley
Dee Teutschel
Eugene & Joan Hill
Gary Krejsa
Gustavo & Dora Beyer
Harvey Pressman
Jo-Ann Birch
Joes Pizza & Subs
John & Margaret Gallagher
John & Margie Biddick
Jonathan & Jill Winston
Katharine P Minott Trust
Ken Kulpa
Lockless Pedestrians
Manny Pinheiro
Mary Balzer
Mary Beth Phillips
Michael D'Antonio
MaryAnn Sheehy
Michael C. Watkins
Paula Maziar
Paul Bellina
Pat Golditch
Rebecca Jordan
Ricardo Cornejo
Richard & Brenda Mee
Siri Vaeth
SPIN Board of Directors
Spring Hill Womens Golf Club
State Assemblyman
Mark Stone
Tami Woods
Tess Dunn
Thomas & Anne Stickel
Vince Bianco



▲ L-R Frankie Woods, SPIN Executive Director
Cece Pinheiro, and Tess Dunn with proclamation



▲ L-R Tess Dunn performing
at the SPIN Alladin Nursery
Fundraiser



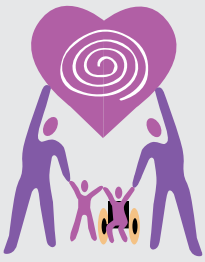
▲ L-R Frankie Woods, SPIN Executive Director Cece Pinheiro,
Tess Dunn with her Senate/Assembly Proclamation, and
Assemblyman Mark Stone



Brenda Mee
GRI, ABR, SRES, CDPE
Mobile: (831) 239-7011
E: brendamee@davidlyng.com

www.brendameerealtor.com
CalBRE# 01935913





Special Parents Information Network

Mailing address/Domicilio
P.O. Box 2367
Santa Cruz, Ca 95063
Email: info@spinsc.org

So. Santa Cruz Co Office
294 Green Valley Rd. Ste. 313
Watsonville, Ca 95076
Phone: (831)722-2800
Fax: (831)722-2580

No. Santa Cruz Co Office
740 Front Street, Suite 175
Santa Cruz, Ca 95060
Phone: (831) 423-7713

San Benito Co Office
320 Hillcrest #105
Hollister, CA 95023
Phone: (831) 722-2800

Support Group Meetings

GET CONNECTED! CHECK OUT SUPPORT INFO

SPIN All Disabilities Parent Support Group

Join the group for special speakers and topics, as well as receive informational and emotional support from other parents. Meetings are held at different locations once a month. Call Nancy at 423-7713 or email nwinans@spinsc.org for more info.

Grupo de Apoyo de Síndrome Down

Es usted padre de un hijo/a con Síndrome de Down? Quiere conocer otros padres, compartir sus experiencias, saber de nuevos recursos. Quiere recibir apoyo de personas que entienden su situación entonces venga a nuestras juntas y haga nuevos amigos. Llame a Elizabeth Chavez al (831) 722-2800 para más información.

San Benito Parent Support Group

If Parents are interested in The San Benito County Support Group; please contact Ricardo Cornejo at (831) 722-2800 or rcornejo@spinsc.org for info.

SPIN ONLINE SUPPORT GROUP:

This group is open only to parents or family members in the Santa Cruz and San Benito counties of Central California. To participate, go to this webpage: <http://groups.yahoo.com/group/spinsc>.

Follow the directions to join. Be sure to tell us your first and last name; city where you reside, and child's disability. This is to protect our group and keep it local. Your information will be kept confidential by the moderator. The more who join the more people who can give and receive support! Our group email is: spinsc@yahoogroups.com. Contact Nancy Winans

at 423-7713 or nwinans@spinsc.org for more info.

PHP (Parents Helping Parents)

Parent Training Center Support: <http://www.php.com/support> to find a long list of support groups for parents, grandparents, siblings and other groups dealing with a wide variety of disabilities. Contact them by phone at (408) 727-5775.

PARENT /COMMUNITY Led Support Groups

Autism/ Asperger Support Group

Ali Hayes is currently the contact person for the Parent Support group for parents of children with Autism or Asperger Syndrome. They meet once a month in the evening. Please contact her directly at: alihayes2003@yahoo.com for information about the meeting place and dates.

C.H.A.D.D Support Group for Parents of children with AD/HD. Meetings are held in Aptos. Contact Judy Brenis for more information about this informational group at 831-684-0590.

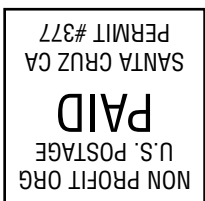
Parents in Transition

"Supporting a loved one in transitioning from children's services to adult services can be very challenging; the new "Parents in Transition" conversation group will meet monthly to discuss and share challenges in a supportive, learning environment." Contact Julie Rienhardt (831) 419-5511 julieyr@yahoo.com for info.

NAMI (National Alliance for Mental Illness) Parents Support Group for Parents of Teens & Young Adults whose children have neurobehavioral and/or mental health issues. Contact Emily Chapman at ebc73@comcast.net or (831) 476-1020 for meeting place and dates. Or go to their website: <http://youth.namisc.org> for their online NAMI Yahoo Parent group.

SPIN is a member of "FEDC" – California Family Empowerment Disability Council

Current Resident or



Website: www.spinsc.org
Email: info@spinsc.org
Santa Cruz, Ca 95063
P.O. Box 2367

Special Parents Information Network (SPIN)

